

## MANUTENÇÃO E TRATAMENTO DE NÓDOAS - CARPETES WOOLLY I (80% LÃ + 20% IAQUE)

### PREVENÇÃO

Colocar tapetes entre os acessos exteriores e as áreas interiores ajuda a criar uma barreira física à acumulação de sujidade na sua carpete. Tenha em conta que as carpetes de cor escura dissimulam a sujidade com mais facilidade, comparativamente com as cores mais claras.

Ao utilizar a sua carpete por baixo de mobiliário, garanta que todos os apoios (pernas de mesas, de cadeiras, etc...) não tem arestas afiadas que possam danificar a estrutura. Se necessário, coloque protetores na base do mobiliário que entra em contacto com a sua carpete.

### ASPIRAÇÃO REGULAR

É natural que as carpetes em lã libertem algum excesso da mesma nas primeiras semanas de utilização e que possuam um odor característico que desvanecerá.

Recomendamos a aspiração das carpetes uma a duas vezes por semana, sem o acessório de escova e regulado para uma potência média a baixa. Respeite a estrutura do pelo da sua carpete e modere o vigor com que usa o equipamento evitando a fricção, seja paciente.

Relativamente à utilização de um robot aspirador, será de evitar. O controlo sobre o equipamento é menor e quando utilizado na função de limpeza localizada pode atritar em excesso a sua carpete. As suas pequeninas escovas vão contribuir para a deformação da estrutura da carpete.

### MANUTENÇÃO PERIÓDICA

Um dos grandes benefícios da lã está na estrutura em escamas das suas fibras que dificulta a penetração da humidade, da sujidade, e protege a cor. Numa carpete em lã, a sujidade tende a acumular-se entre as fibras em vez de dentro das mesmas, tornando a limpeza mais fácil e eficaz. Se existir um cuidado regular de aspiração de uma carpete assim como a atenção para a limpeza imediata de eventuais derramamentos que possam causar nódoas, esta poderá prescindir de limpeza profunda durante um ano ou mais, mesmo que tenha uma cor clara. Ao limpar regularmente a sua carpete com o **James Interior Cleaner**, cujas instruções devem ser seguidas criteriosamente, esta permanecerá bonita por muito mais tempo. Borrife o **James Interior Cleaner** num pano de algodão branco e seco, e passe-o na área desejada usando movimentos amplos e suaves. Se o pano ficar sujo, repita a limpeza com um novo pano limpo até verificar que não sai mais sujidade da sua carpete.

### REMOÇÃO DE NÓDOAS

As nódoas devem ser tratadas imediatamente, sendo que, a grande maioria pode ser removida apenas com água. Nódoas que apresentem maior dificuldade de remoção têm melhores hipóteses de ser tratadas com um produto de limpeza específico, o **James Stainspray**. Nunca use sabão ou produtos à base sabão! Note que o seu uso irá atrair sujidade mais rapidamente!

#### James Stainspray

Indicado para nódoas à base de óleo e gordura, por exemplo, graxa de sapatos, tintas e resíduos de cola. Procure o tipo de nódoa que quer remover no **James Staindisc**, siga o protocolo de tratamento e leia as instruções de utilização do produto atentamente.

#### 1. AGIR RAPIDAMENTE

Observe a nódoa com detalhe e tenha o **James Staindisc** sempre à mão para saber como proceder no imediato (consulte as páginas seguintes).



#### 2. TRATAMENTO MINUCIOSO

Tratar a nódoa sempre com um pano de algodão branco e limpo, operando do exterior para o interior para evitar que a nódoa se espalhe. Para o tratamento da maioria das nódoas o uso de um produto de limpeza de carpetes é indicado, na quantidade certa. Para referência futura, guarde sempre a embalagem dos produtos que usar. Aguardar até estar completamente seco antes de pisar a zona limpa.

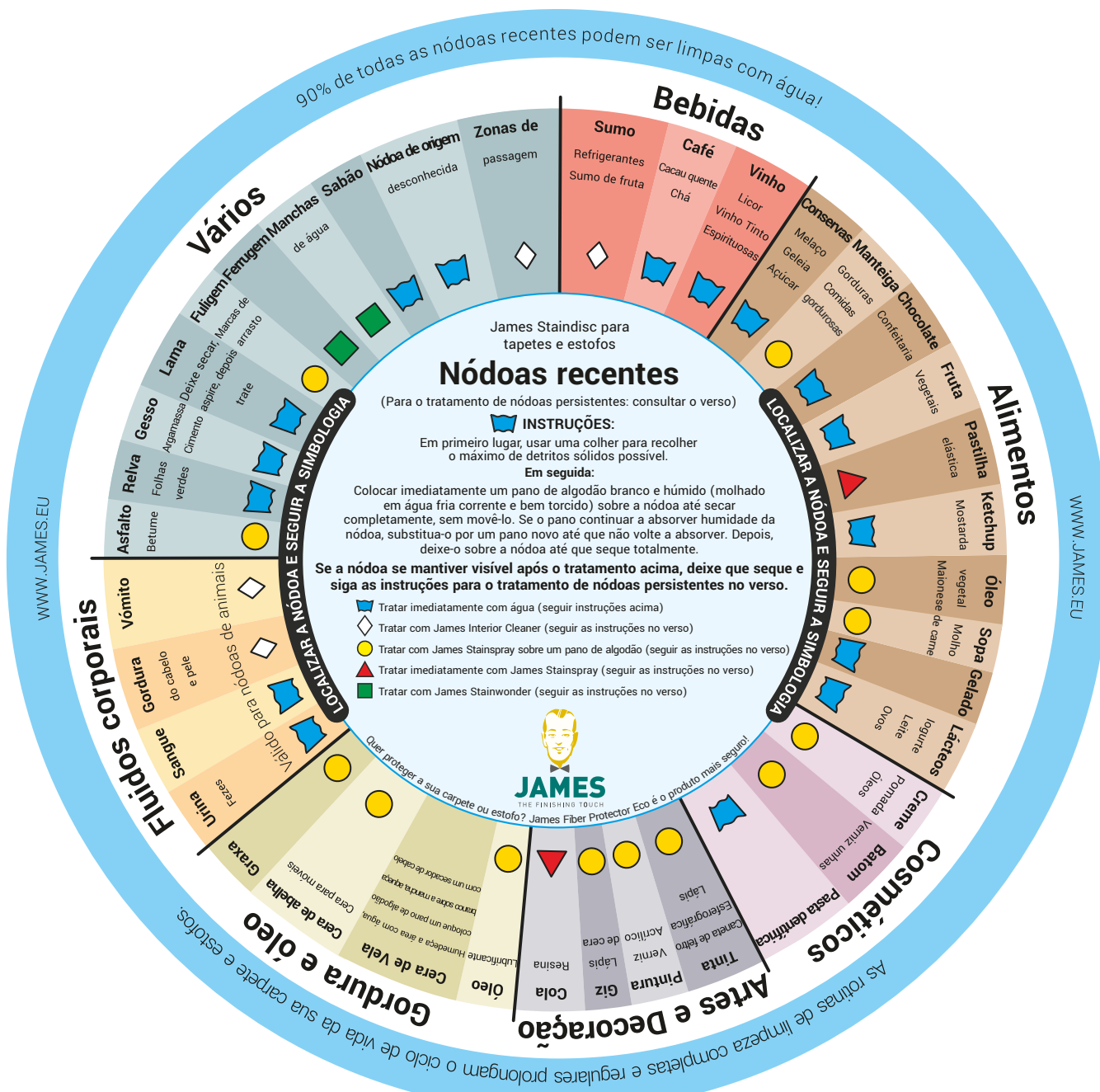


#### 3. REMOÇÃO DE NÓDOAS DIFÍCEIS

Remova nódoas difíceis com a ajuda do **James Staindisc**. Antes de aplicar qualquer produto (mesmo água), teste sempre a resistência da cor e do material numa área menos visível do seu artigo.

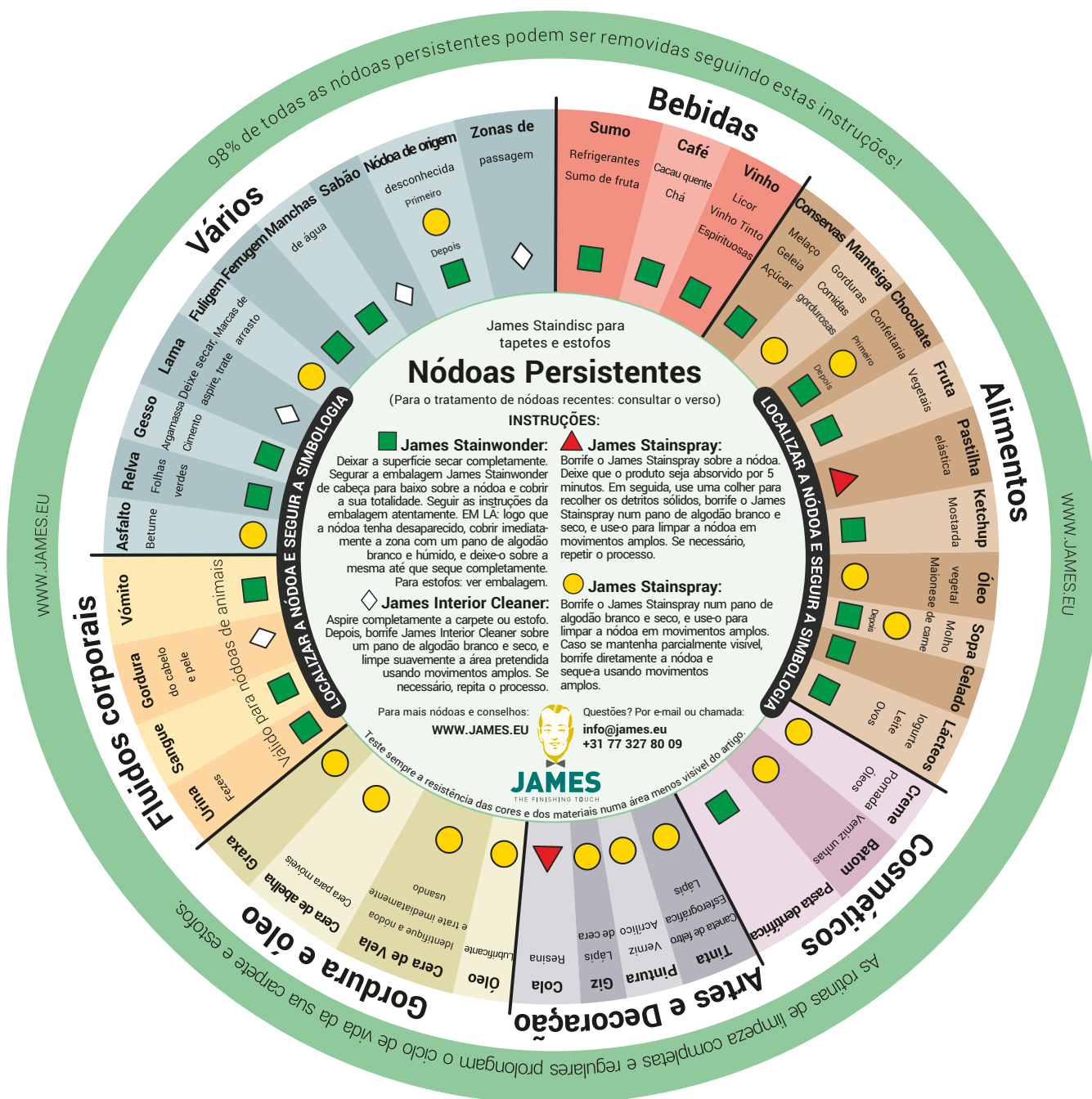


## JAMES STAINDISC NÓDOAS RECENTES



O produto James Stainwonder não pode ser utilizado neste artigo.

## JAMES STAINDISC NÓDOAS PERSISTENTES



O produto James Stainwonder não pode ser utilizado neste artigo.

## MANTENIMIENTO Y TRATAMIENTO DE MANCHAS - ALFOMBRAS WOOLLY I (80% LANA + 20% YAK)

### PREVENCIÓN

Colocar alfombras de entrada entre las entradas exteriores y las áreas interiores ayuda a crear una barrera física contra la acumulación de suciedad en su alfombra. Tenga en cuenta que las alfombras de colores oscuros ocultan la suciedad más fácilmente que las alfombras de colores claros.

Cuando usar su alfombra debajo de los muebles, asegúrese que todos los soportes (patas de mesas, sillas, etc.) no tiene aristas vivas que puedan dañar la estructura. Si es necesario, colocar protectores en la base de los muebles.

### ASPIRAR REGULARMENTE

Es natural que las alfombras de lana suelten algo de lana sobrante en las primeras semanas de uso y tengan un olor característico que irá desapareciendo poco a poco. Recomendamos aspirar las alfombras una o dos veces por semana, sin accesorio de cepillo y ajustado a potencia media-baja. Respete la estructura de la felpa de su alfombra a y modere el vigor usando la aspiradora para evitar la fricción, sea paciente.

En cuanto al uso de un robot aspirador, hay que evitarlo. El control sobre la máquina es menor y cuando se usa en la función de limpieza incisiva puede frotar en exceso su alfombra. Sus pequeños cepillos van a contribuir a la deformación de la estructura de la alfombra.

### MANTENIMIENTO PERIÓDICO

Uno de los grandes beneficios de la lana está en la estructura en escamas de sus fibras que dificultan la penetración de la humedad y la suciedad y protegen el color. En una alfombra de lana, la suciedad tiende a acumularse entre las fibras y no dentro de ellas, lo que hace que la limpieza sea más fácil y eficaz.

Si pasa la aspiradora con regularidad y presta atención inmediata a la limpieza rápida de cualquier derrame que cause manchas, su alfombra puede pasar sin una limpieza profunda durante un año o más, incluso si es de un color claro. Al limpiar regularmente su alfombra con **James Interior Cleaner**, cuyas instrucciones deben seguirse cuidadosamente, se mantendrá hermosa por mucho más tiempo. Rocíe **James Interior Cleaner** sobre un paño de algodón blanco seco y limpie el área con movimientos de barrido amplios y suaves. Si el paño se ensucia, repita el procedimiento con un paño nuevo y limpio hasta que ya no vea suciedad saliendo de la alfombra.

### TRATAMIENTO DE MANCHAS

Las manchas deben tratarse inmediatamente. La gran mayoría se puede eliminar con solo agua.

Es más probable que las manchas que son más difíciles de eliminar se traten con un producto de limpieza específico: **James Stainspray**.

¡Nunca use jabón o productos a base de jabón!

¡Tenga en cuenta que su uso atraerá más suciedad más rápido!

#### **James Stainspray**

Adecuado para manchas a base de aceite y grasa, por ejemplo, lustra zapatos, pintura y residuos de pegamento. Busque el tipo de mancha que desea eliminar en **James Staindisc**, siga el procedimiento de tratamiento y lea atentamente las instrucciones del producto.

#### 1. ACTUAR RÁPIDO

Observe la mancha en detalle y tenga siempre a mano el **James Staindisc** para saber qué hacer de inmediato (ver páginas siguientes).



#### 2. TRATAMIENTO DETALLADO

Siempre trate la mancha con un paño de algodón blanco y limpio, trabajando de afuera hacia adentro para evitar que la mancha se propague. Para el tratamiento de la mayoría de las manchas, está indicado el uso de un producto de limpieza de alfombras en la cantidad adecuada. Para referencia futura, conserve siempre el embalaje de los productos que utiliza. Espere hasta que esté completamente seca antes de pisar la zona limpia.

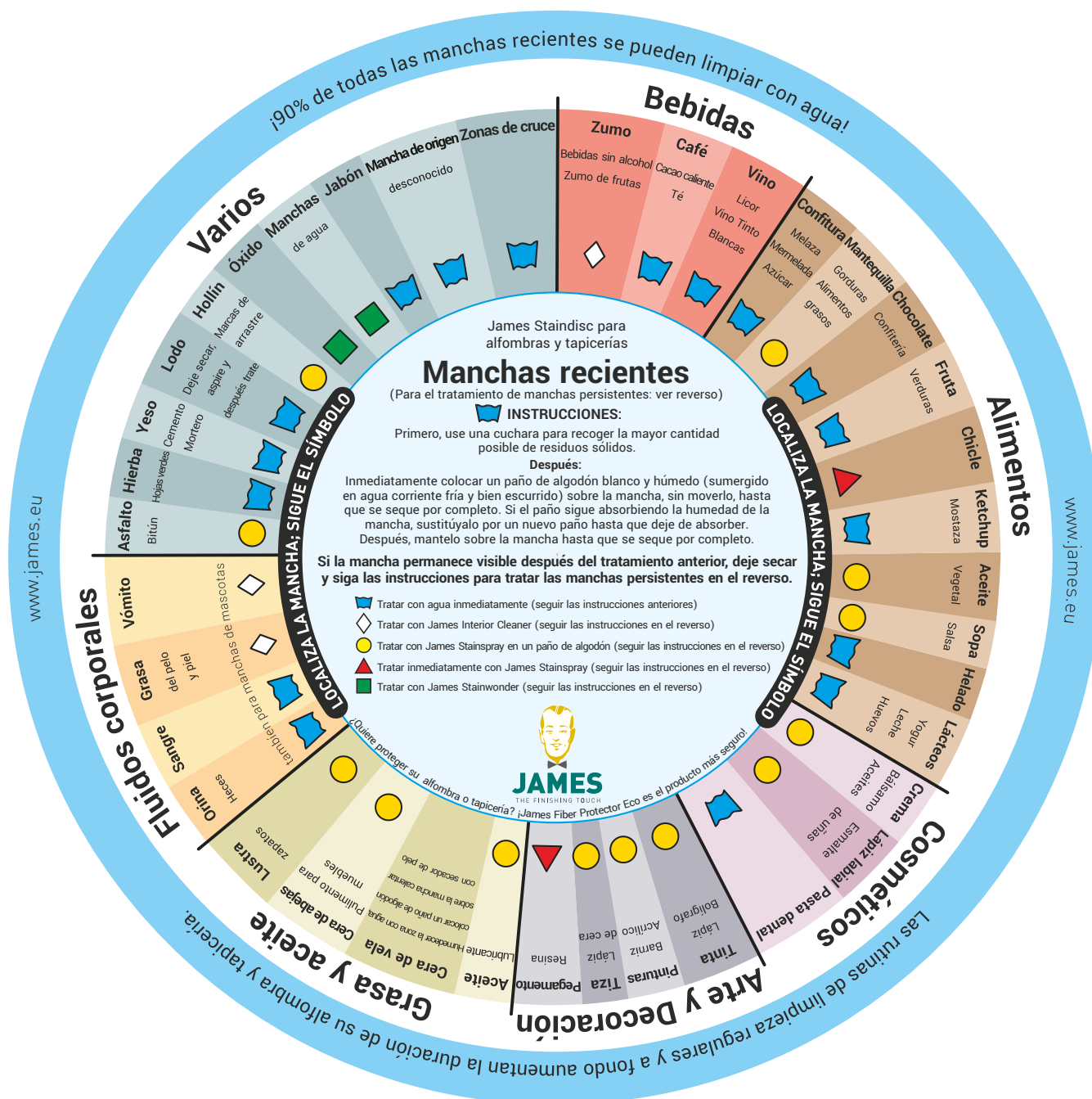


#### 3. MANCHAS PERSISTENTES

Elimine las manchas persistentes con la ayuda del **James Staindisc**. Antes de aplicar cualquier producto (incluso agua), siempre pruebe en un área discreta de su alfombra para determinar la solidez del color y la resistencia del material.



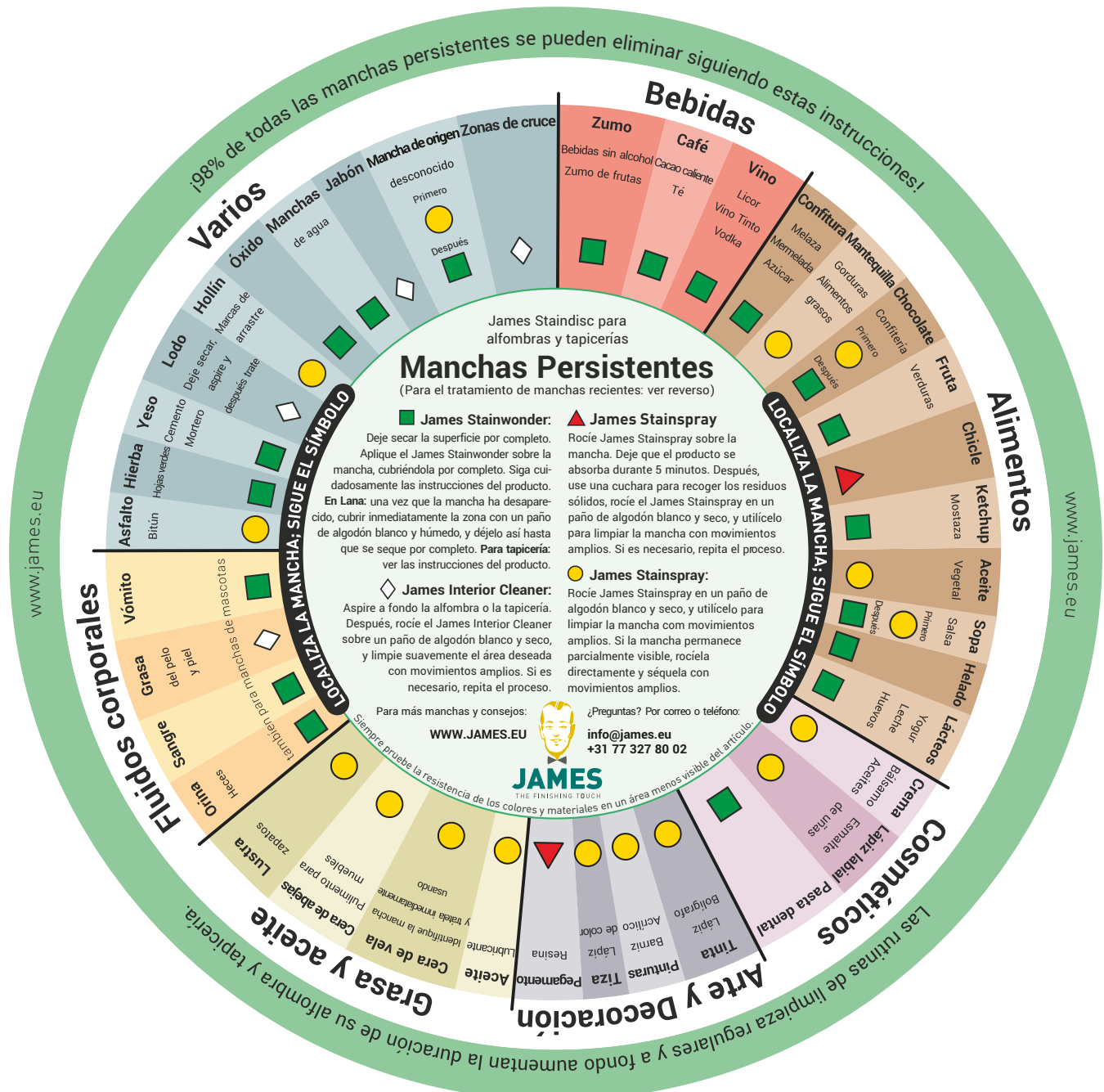
## JAMES STAINDISC MANCHAS RECIENTES



El producto James Stainwonder no se puede utilizar en este artículo.



## JAMES STAINDISC MANCHAS PERSISTENTES



El producto James Stainwonder no se puede utilizar en este artículo.

## MAINTENANCE AND STAIN TREATMENT - WOOLLY RUGS (80% WOOL + 20% YAK)

### PREVENTION

Placing foot mats between the outdoor entrances and indoor areas helps create a physical barrier to dirt accumulating on the rug. Note that dark colored rugs hide dirt more easily compared to light colored rugs.

When using your rug under furniture, ensure that all supports (table legs, chairs, etc.) have no sharp edges that could damage the structure. If necessary, place protectors on the base of the furniture.

### REGULAR VACUUMING

It is natural for wool rugs to release some excess wool in the first few weeks of use and have a characteristic odor that will disappear.

We recommend vacuuming the rugs once or twice a week, without the brush attachment and adjusted for medium-low power. Respect the pile structure of your rug and moderate the vigor using the equipment to avoid friction, be patient. Regarding the use of a robot vacuum cleaner, it should be avoided. Control over the equipment is less and when used in the spot cleaning function may excessively scrub your rug. His tiny brushes will contribute to the deformation of the rug structure.

### PERIODIC MAINTENANCE

One of the great benefits of wool is in the structure in scales of its fibers that make it difficult for moisture and dirt to penetrate and protects the color. On a woolen rug, dirt tends to accumulate between the fibers rather than inside them, making cleaning easier and more effective.

If there is regular vacuuming and attention is paid to immediately cleaning up any spills that could cause stains, the rug can do without a deep cleaning for a year or more, even if it is a light color. By regularly cleaning your rug with **James Interior Cleaner**, whose instructions must be followed carefully, it will stay beautiful for much longer. Spray **James Interior Cleaner** on a dry white cotton cloth and wipe the area using wide sweeping strokes. If the cloth gets dirty, repeat the procedure with a new clean cloth until you see that no more dirt comes out of your rug.

### STAIN TREATMENT

Stains should be treated immediately. The vast majority can be removed with just water.

Stains that are more difficult to remove are more likely to be treated with a specific cleaning product: **James Stainspray**.

Never use soap or soap-based products!

Note that its use will attract more dirt faster!

### James Stainspray

Suitable for oil and fat-based stains, e.g., grease from shoes, paint, and glue residue. Look for the type of stain you want to remove on **James Staindisc**, follow the treatment procedure and read the product instructions carefully.

### 1. ACT FAST

Observe the stain in detail and have the **James Staindisc** always on hand so you know what to do immediately (see following pages).



### 2. DETAILED TREATMENT

Always treat the stain with a clean white cotton cloth, working from the outside in to prevent the stain from spreading. For the treatment of most stains, it is recommended to use a carpet cleaning product in the right amount. Always keep the used products as a future reference. Wait until the area is completely dry before stepping into the clean area.

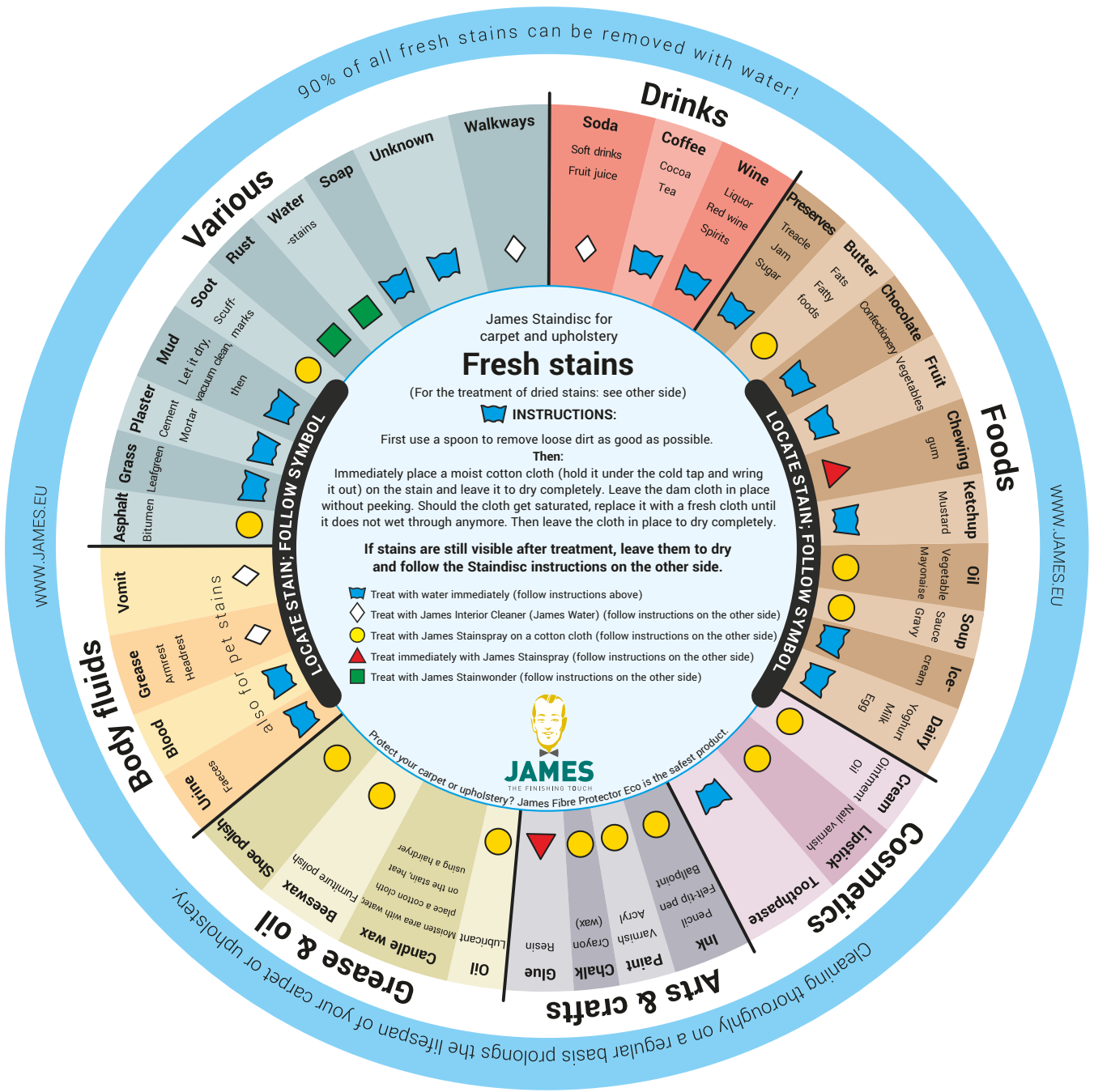


### 3. PERSISTENT STAINS

Remove persistent stains with the help of **James Staindisc**. Before applying any product (even water), always test the color fastness and strength of the material is an inconspicuous area of your rug.



## JAMES STAINDISC FRESH STAINS



James Stainwonder product cannot be used in this article.



